

Château d'Ainay-le-Vieil



Nos gîtes
et nos chambres d'hôtes





Gîte de la conciergerie



Maison néogothique du XIXème siècle avec jardin

Jusqu'à 6 couchages

RDC :

Cuisine / salle à manger / salon avec canapé convertible en lit double

1 salle de bain – WC

1^{er} étage :

2 chambres avec chacune :

1 salle de bain -

1 lit double 180x200 ou 2 lits simples 90x200

WC indépendants



Janvier à Mai	Juin-Juillet Août	Septembre à Décembre
SEMAINE		
600 €	800 €	600 €
5 JOURS		
500 €	600 €	500 €
WEEK-END		
300 €	350 €	300 €
120€ /NUIT*		
Minimum de 2 nuits en semaine		
Forfait ménage obligatoire: 50€		



Gîte de la grange



Corps de ferme du XVIIème siècle

Jusqu'à 8 couchages

RDC :

Cuisine / salle à manger / salon

1^{er} étage :

4 chambres avec chacune :

1 lit double 140x200

2 salles de bain

2 WC indépendants



Janvier à Mai	Juin-Juillet Août	Septembre à Décembre
SEMAINE		
600 €	800 €	600 €
5 JOURS		
500 €	600 €	500 €
WEEK-END		
300 €	350 €	300 €
120€/NUIT*		
Minimum de 2 nuits en semaine		
Forfait ménage obligatoire: 60€		

Gîte de la capitainerie



Maison de maître du XVIIème siècle avec jardin

Jusqu'à 14 couchages

RDC :

Cuisine / salle à manger avec cheminée / salon
2 chambres avec chacune :
1 salle de bain
1 lit double 180x200 ou 2 lits simples 90x200

WC indépendants

1^{er} étage :

3 chambres avec chacune :
1 salle de bain
1 lit double 180x200 ou 2 lits simples 90x200
dont 1 avec WC

WC indépendants

2^{ème} étage :

2 chambres avec chacune :
1 salle de bain
1 lit double 180x200 ou 2 lits simples 90x200

WC indépendants



Janvier à Mai	Juin-Juillet Août	Septembre à Décembre
SEMAINE		
1 400 €	1 600 €	1 400 €
5 JOURS		
1 300 €	1 500 €	1 300 €
WEEK-END		
750 €	850 €	750 €
500€/NUIT*		
Minimum de 2 nuits en semaine		
Forfait ménage obligatoire: 150€		

Gîte du Grenier à Blé

Grange du XVIIème siècle avec jardin

Jusqu'à 12 couchages

RDC :

3 chambres avec chacune :
1 salle de bain
1 lit double 180x200 ou 2 lits simples 90x200

WC indépendants

1^{er} étage :

3 chambres avec chacune :
1 salle de bain
1 lit double 180x200 ou 2 lits simples 90x200

WC indépendants

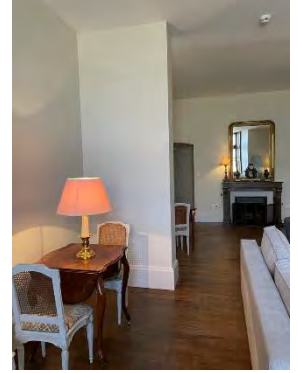
2^{ème} étage :

Cuisine / salle à manger / salon

Janvier à Mai	Juin-Juillet Août	Septembre à Décembre
SEMAINE		
1 300 €	1 500 €	1 300 €
5 JOURS		
1 200 €	1 400 €	1 200 €
WEEK-END		
650 €	750 €	650 €
450€/NUIT*		
Minimum de 2 nuits en semaine		
Forfait ménage obligatoire: 150€		



Quatre chambres et une suite situées dans les remparts du château et au 1^{er} étage du corps de logis Renaissance auxquelles s'ajoute un salon commun pour prendre son petit déjeuner, regarder un film...



Chambre des remparts



Un duplex situé dans une des tours des remparts du château

RDC :
Salon
WC indépendants

1^{er} étage :
1 lit double 180x200 ou 2 lits simples 90x200
Salle de bain



Avril Mai	Juin - Juillet Août	Septembre
150 € *	180 € *	150 € *

*petit déjeuner compris

Chambre Colbert



1 lit double 180x200 ou 2 lits simples 90x200

Salle de bain / WC



Avril Mai	Juin - Juillet Août	Septembre
150 € *	180 € *	150 € *

*petit déjeuner compris





Chambre Empire

1 lit double 180x200 ou 2 lits simples 90x200

Salle de bain / WC

Avril Mai	Juin - Juillet Août	Septembre
150 € *	180 € *	150 € *

*petit déjeuner compris



Chambre Tourzel

1 lit double 180x200 ou 2 lits simples 90x200

Salle de bain / WC

Avril Mai	Juin - Juillet Août	Septembre
150 € *	180 € *	150 € *

*petit déjeuner compris



Suite Bigny

1 lit double 180x200 ou 2 lits simples 90x200

1 chambre avec 2 lits simples 90x200

Salle de bain / WC

Avril Mai	Juin - Juillet Août	Septembre
180 € *	220 € *	180 € *

*petit déjeuner compris

